

DRAMASERIE EFTER SALLY ROONEYS ROMAN

NORMALA MÄNNISKOR



Källa: Pinterest

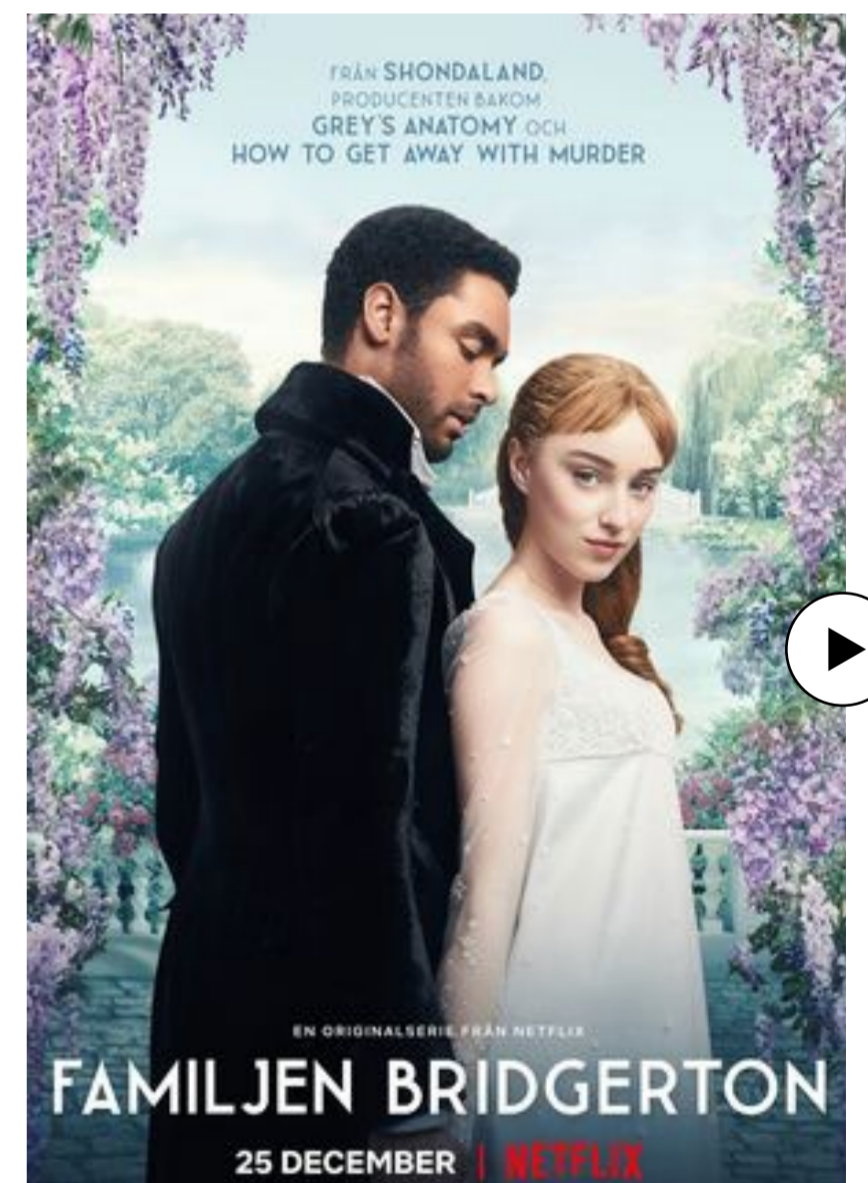
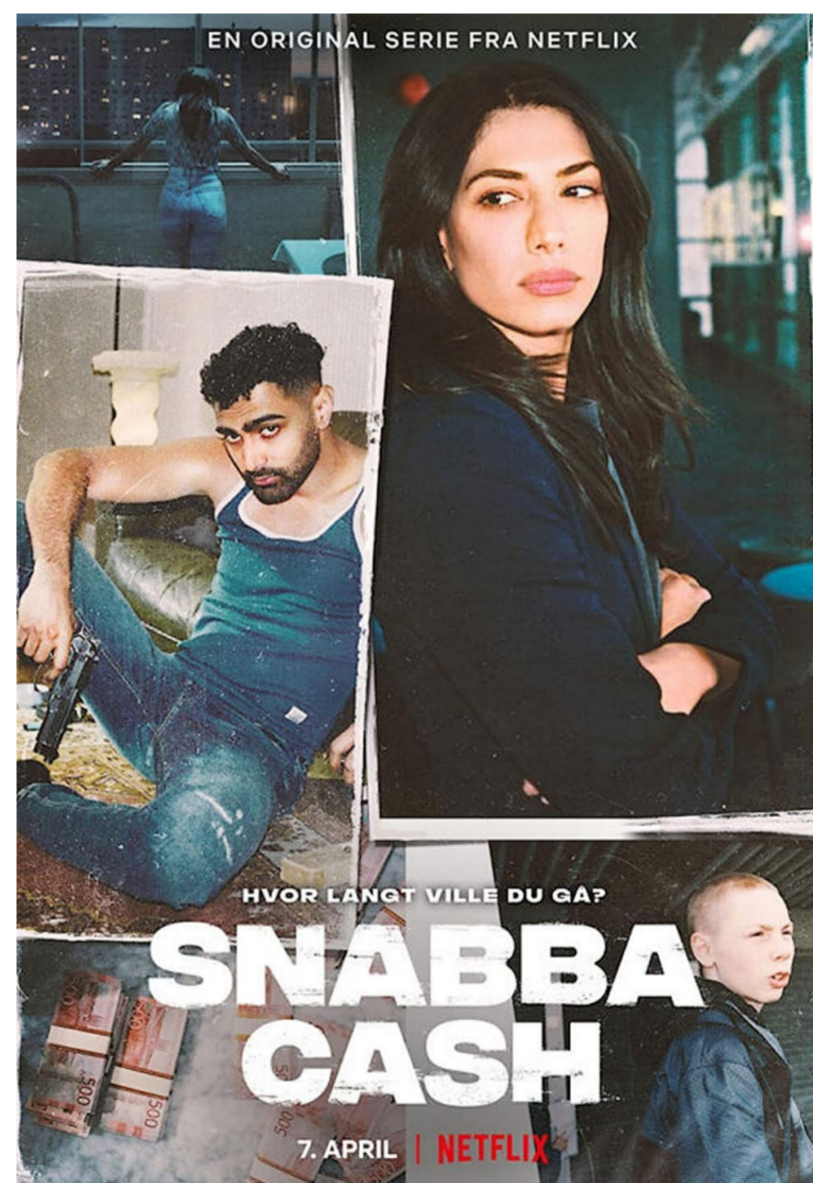
Är era manliga favoritkaraktärer så jämställda som ni tror?

Gör Maltetest och ta reda på svaret

Populära recensioner



Källa: Pinterest



Om oss

På Maletest vill vi göra fler medvetna om Tv-seriers inverkan på publiken. Vi tror att genom en medveten och upplyst publik kan vi skapa större inkludering i medieutbudet. Det som började med en analys på två olika serier har växt och idag finns det över 100 olika analyser av manliga karaktärer på Maletest.

Läs mer om oss och vår filosofi.

[Läs mer ->](#)

Hur fungerar Maletest?

Visste du att serier har makt att påverka normer, värderingar och hur människor ser på världen? Maletest är utformat för att analysera manliga karaktärer utifrån karaktärsdrag som kännetecknar hegemonisk maskulinitet respektive en ny mansbild. Genom Maletest kan du få en djupare förståelse kring din manliga favoritkaraktär. Lutar han mer mot en hegemonisk maskulinitet eller mot en ny mansbild?

[Läs mer ->](#)

NORMAL PEOPLE



Källa: HBO

Connell



Källa: Pinterest

Maletest visar att karaktären Connell uppfyller fler karaktärsdrag från “Den nya mansbilden” än “Hegemonisk maskulinitet”. De hegemoniskt maskulina karaktärsdragen är framförallt att Connell är vit, heterosexuell, vältränad och bra på sex. Men han visar även aggressivitet och dominans i några scener samt självsäkerhet i viss mån (detta syns mest i början av serien). Karaktärsdrag från “Den nya mansbilden” är desto fler. Connell är lugn, tillgänglig och omtänksam samt respekterar, gillar och bryr sig om Marianne. Connell visar även mycket känslor, vilket inte är stereotypiskt manligt. Han gråter, är deprimerad och söker hjälp hos en psykolog. Filmen ovan demonstrerar hur karaktären Connell visar karaktärsdrag som ger uttryck för hegemonisk maskulinitet respektive en ny mansbild.

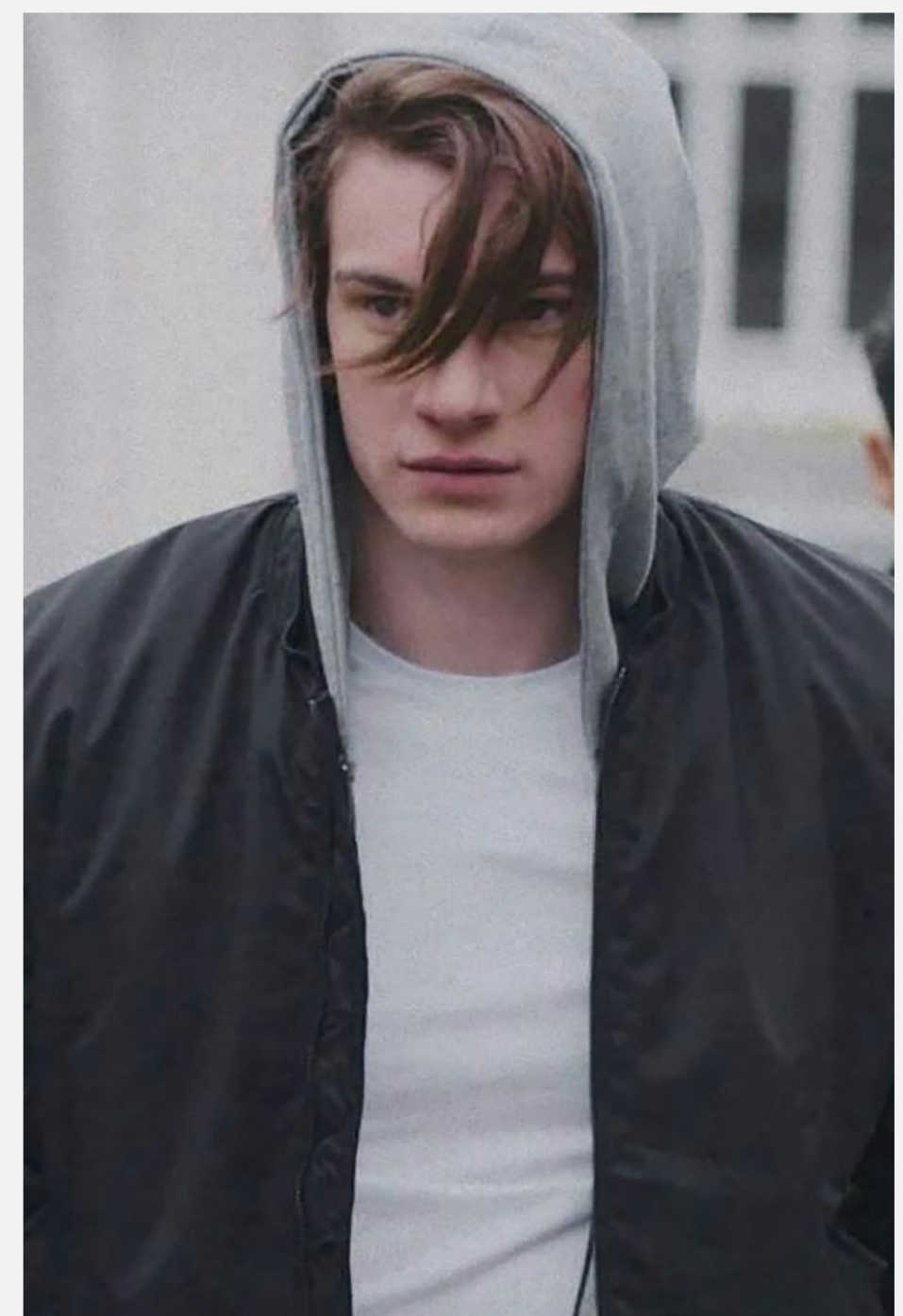
SKAM



Källa: NRK

William

Maletest visar att karaktären William uppvisar fler karaktärsdrag från "Hegemonisk maskulinitet" än från "Den nya mansbilden". Karaktärsdrag från den nya mansbilden är att William gillar att umgås med Noora och att han ibland är omtänksam mot henne samt att han är lugn. När det gäller hegemonisk maskulinitet finns de flesta karaktärsdragen hos William: han är vit, heterosexuell, vältränad, nästintill alltid självsäker, betar sig dominant samt överlägset, är känslökall och bra på sex. Den hegemoniska maskuliniteten bygger på att män är överordnade kvinnor, vilket William ofta är i sina handlingar. I filmen ovan visas de olika karaktärsdragen för hegemonisk maskulinitet respektive den nya mansbilden.



Källa: Pinterest

Hur fungerar Maletest?

Maletest är ett test där manliga karaktärer analyseras utifrån Connells (2008) begrepp hegemonisk maskulinitet och Guanio-Ulurus (2016) beskrivning om den känsliga mannen som en ny typ av mansbild.

Idag finns det filmer och serier riktade till de allra flesta och en stor målgrupp är ungdomar och unga vuxna. Just denna målgrupp har en större förmåga att formas och ta efter av det de ser på film och serier. Den etablerade bilden i film och serier när det gäller manliga karaktärer har följt de drag som faller under hegemonisk maskulinitet, vilket innebär det manliga ideal som de flesta strävar efter. I det västerländska samhället innebär det att mannen ska vara: heterosexuell, vit, självständig, självsäker, vältränad, framgångsrik, karismatiskt och har en förmåga att vara bra på sex. Men det som hegemonisk maskulinitet framförallt bygger på är att mannen är överordnad andra samhällsgrupper. Däremot visar forskning att det har skett en förändring av den manliga representationen i film och serier på senare tid. Den stereotypiska hegemoniska maskuliniteten utmanas av en ny mansbild där mannen bland annat är omhändertagande, känslig och respekterar sina kvinnliga sällskap. Maletest hjälper dig att få reda på om din manliga favoritkaraktär lutar mot en hegemonisk maskulinitet, och vad det innebär, eller mot en ny mansbild.



Källa: Pinterest

Utifrån tidigare forskning om genus och män i serier och filmer samt teorier om representation, stereotyper, genus, heteronormativitet och hegemonisk maskulinitet har ett analyschema utformats. Analyschemat utgår från olika karaktärsdrag som kännetecknar hegemonisk maskulinitet respektive en ny mansbild. Dessa karaktärsdragen kan svara på om den manliga karaktären ger uttryck för en hegemonisk maskulinitet eller en ny mansbild. För att utläsa och tolka vilka karaktärsdrag vi ser hos karaktärerna har en kvalitativ innehållsanalys i form av semiotik använts. Genom denna metod går det att analysera karaktärer utifrån Roland Barthes begrepp denotation och konnotation. På den språkliga nivån skapas denotativa betydelser, vilket är betydelser rent bokstavligt dvs. hur vi beskriver något med ord. På den mytologiska nivån skapas konnotativa betydelser och symboliska innebörder. Exempelvis; ser vi en karaktär som har bar överkropp och är muskulös, konnoterar det att karaktären är vältränad (vilket är hegemoniskt maskulint). Slår en karaktär någon, konnoterar det aggressivitet (också hegemoniskt maskulint). Säkerställer en karaktär flera gånger hur den andra parten har det under en sexakt, konnoterar det samtycke, omtänksamhet och respekt (drag från den nya mansbilden).

Analysschema

I analyschemat ser ni karaktärsdragen för hegemonisk maskulinitet respektive en ny mansbild uppräddade och formulerade som frågor.

Hegemonisk maskulinitet

- Är karaktären självständig?
- Är karaktären självsäker?
- Är karaktären vältränad?
- Är karaktären aggressiv?
- Är karaktären framgångsrik?
- Är karaktären karismatisk?
- Är karaktären bra på sex?
- Är karaktären dominant?
- Är karaktären vit?
- Är karaktären heterosexuell?

Ny mansbild

- Bryr sig karaktären om andra?
- Är karaktären lugn?
- Är karaktären tillgänglig?
- Respekterar karaktären sina kvinnliga sällskap?
- Gillar karaktären att umgås med kvinnor?
- Är karaktären omtänksam?
- Visar karaktären känslor?



Källa: Pinterest

Vår filosofi

På Maletest vill vi göra fler medvetna om Tv-seriers inverkan på publiken. Vad är det för stereotyper som skapas och vilka är det som representeras. Vi tror att genom en medveten och upplyst publik kan vi skapa större inkludering i medieutbudet.

Varför Maletest?

Inom forskning har kvinnlig representation i media publicerats, analyserats och undersökts medan det varit en viss tystnad kring den manliga representationen. Detta behöver förändras då representationen av män i medier varit trångsynt, endimensionellt och ambivalent då män ska vara stereotypiskt manliga men inte ociviliserade. Forskning visar att just denna trångsynta bild av maskulinitet samt den traditionella bilden av köns- och genusroller kan leda till att män mår sämre över sig själva. Men varför just serier? I serier (och filmer) produceras och reproduceras olika stereotyper där publiken lär sig vad som är ett acceptabelt och korrekt beteende. Stereotyper är ett sätt för kvinnor och män att förstå vilka roller och sociala beteenden som är acceptabla för dem.



Källa: Pinterest

Hur allt började?

Hur började maletest då? Serier har alltså förmågan att påverka publiken men vi förstod snabbt att det fanns en extra formbar grupp; ungdomar och unga vuxna. Studier visar att ungefär 80% av ungdomar och unga vuxna lär sig bland annat om sex och sexuella attityder genom Tv-program och media. Trots detta ger de mest tittade programmen av unga ut bristfällig information om risker och konsekvenser av sexuellt beteende. Därför fann vi det viktigt att belysa hur karaktärer porträtteras i serier som många unga tar del och formas av. Vi började undersöka två serier som riktar sig till ungdomar och unga vuxna, nämligen den norska Tv-serien Skam och den irländsk-brittisk-amerikanska dramaserien Normala människor. Dessa två serier har blivit hyllade av kritiker och fått en stor publik världen över. I båda serierna får vi följa två unga heteropar: Noora och William i Skam och Marianne och Connell i Normala människor. De manliga karaktärerna har blivit publikfavoriter, trots att de har olika karaktärsdrag. På grund av det stora intresset för dessa serier, och dessa manliga karaktärer, väcktes vår nyfikenhet att undersöka vilka stereotyper och representationer som fanns med. Hur jämställda är egentligen våra allra populäraste serier idag?

Detta var början för Maletest och idag sträcker sig våra analyser över olika genrer och länder för att upplysa, informera och väcka intresse för just din mediekonsumtion.